

Les bons gestes en prestation - Ménage-repassage

Afin de protéger votre santé et celle de vos clients, nous vous partageons les règles d'hygiène et mesures barrières à mettre en place dans le cadre des prestations.



Si vous avez des symptômes du Covid 19 (fièvre, toux, mal de tête), n'allez pas en prestation.



Se laver les mains à l'eau et au savon quand c'est possible et les essuyer avec un essuie-tout. Utiliser le gel hydro quand vous n'avez pas accès à l'eau et au savon.



Si vous venez en transport en commun, respect strict des consignes d'hygiène.



Tousser ou éternuer dans son coude.



Garder une distance minimum d' 1m 50 entre le client et vous quand cela est possible.



Limiter les échanges verbaux avec les clients au cours de la prestation.



Saluer sans se serrer la main.



Aérer régulièrement le logement (au début de l'intervention, si possible et pendant l'intervention) avec l'accord du client.



Utiliser des mouchoirs à usage unique.



Porter un masque et le changer toutes les 4H.



Nettoyer régulièrement son téléphone portable avec un chiffon humide avec eau et savon.



Désinfecter régulièrement vos lunettes de vue.



Laisser ses chaussures personnelles à l'extérieur du domicile ou à l'entrée dans un sac dédié.



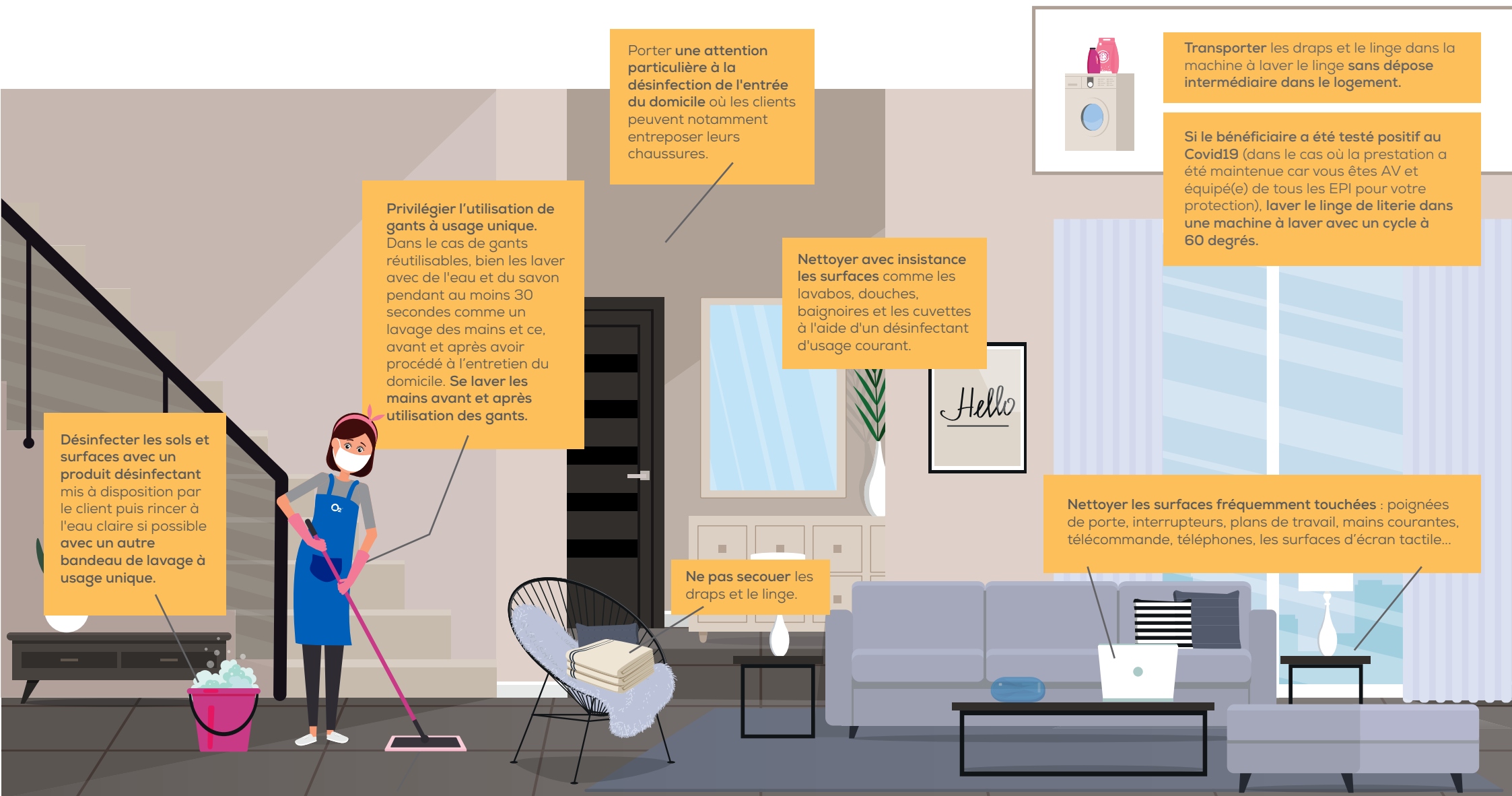
Désinfecter ses chaussures de sécurité après chaque prestation.



Changer sa chasuble / blouse régulièrement.

Les bons gestes en prestation - Ménage-repassage

Afin de protéger votre santé et celle de vos clients, nous vous partageons les règles d'hygiène et mesures barrières à mettre en place dans le cadre des prestations.



Désinfecter les sols et surfaces avec un produit désinfectant mis à disposition par le client puis rincer à l'eau claire si possible avec un autre bandeau de lavage à usage unique.


Privilégier l'utilisation de gants à usage unique. Dans le cas de gants réutilisables, bien les laver avec de l'eau et du savon pendant au moins 30 secondes comme un lavage des mains et ce, avant et après avoir procédé à l'entretien du domicile. **Se laver les mains avant et après utilisation des gants.**

Porter une attention particulière à la désinfection de l'entrée du domicile où les clients peuvent notamment entreposer leurs chaussures.

Nettoyer avec insistance les surfaces comme les lavabos, douches, baignoires et les cuvettes à l'aide d'un désinfectant d'usage courant.

Ne pas secouer les draps et le linge.

Nettoyer les surfaces fréquemment touchées : poignées de porte, interrupteurs, plans de travail, mains courantes, télécommande, téléphones, les surfaces d'écran tactile...



Transporter les draps et le linge dans la machine à laver le linge sans déposer intermédiaire dans le logement.

Si le bénéficiaire a été testé positif au Covid19 (dans le cas où la prestation a été maintenue car vous êtes AV et équipé(e) de tous les EPI pour votre protection), **laver le linge de literie dans une machine à laver avec un cycle à 60 degrés.**